



Butacas para Cines, Teatros, Auditorios, Congresos y Estadios
Theatre, Cinema, Auditorium and Stadium Seating

No limits inspiration.

carta de colores / color card
FABRICS / WOODS

TEJIDOS MADERAS 2011

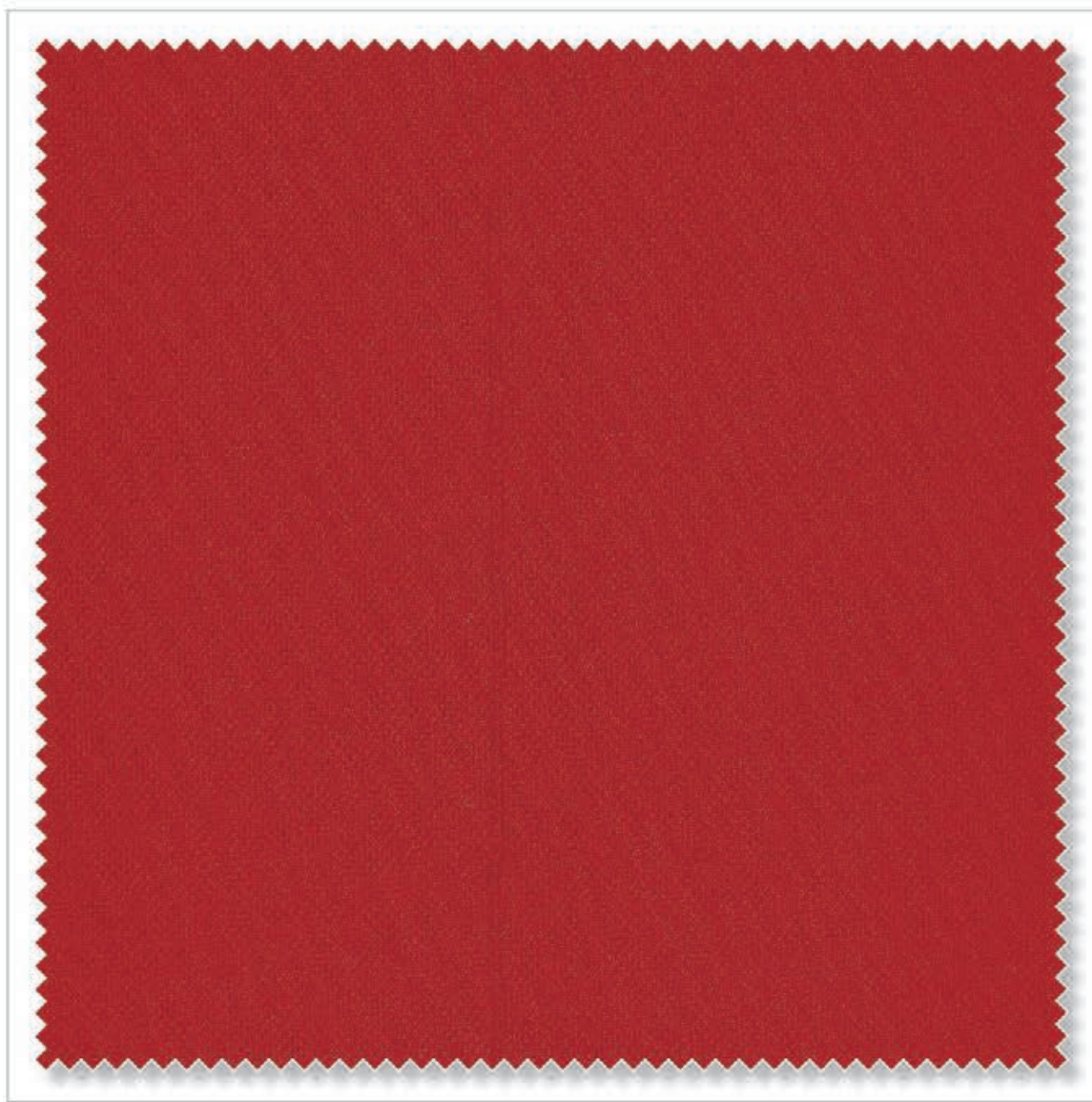


Butacas para Cines, Teatros, Auditorios, Congresos y Estadios
Theatre, Cinema, Auditorium and Stadium Seating

No limits inspiration.

carta de colores / color card
FABRICS

TEJIDOS 2011



02

Composición	Peso	Dimensiones de los rollos	Solidez a la luz	Abrasión	Homologación
100% Trevira CS	aprox. gr/m2. 200	Ancho aprox. cm. 160 Largo aprox. mt. 50	Xenotest 5/6	Test Martindale BS 5690/91 más de 30000 ciclos	I Clase 1 FE Clase M1 DA Clase B1 Din 4102 GB BS 5852
Composition	Weight	Roll's dimensions	Light fastness	Abrasion test	Approvals
100% Trevira CS	abt. gr/ sqm. 200	Widht abt. cms. 160 Lenght abt.mts. 50	Xenotest 5/6	Test Martindale BS 5690/91 over 30000 turns	I Class 1 FE Class M1 DA Class B1 Din 4102 GB BS 5852
Zusammensetzung	Gewicht	Rollenangabe	Lichtechtheit	Scheuertest	Zulassungen
100% Trevira CS	gr/qm. 200 ca.	Breite cm. 160 ca. Länge mt. 50 ca.	Xenotest 5/6	Test Martindale BS 5690/91 über 30000 touren	I Klasse 1 FE Klasse M1 DA Klasse B1 Din 4102 GB BS 5852
Composition	Poids	Dimensions des rouleaux	Solidité à la lumière	Abrasion	Homologations
100% Trevira CS	gr/m2. 200 env.	Laize cm. 160 env. Longueur mt. 50 env.	Xenotest 5/6	Test Martindale BS 5690/91 Plus de 30000 cycles	I Classement 1 FE Classement M1 DA Classement B1 Din 4102 GB BS 5852

DIAMANTE



01



16



08



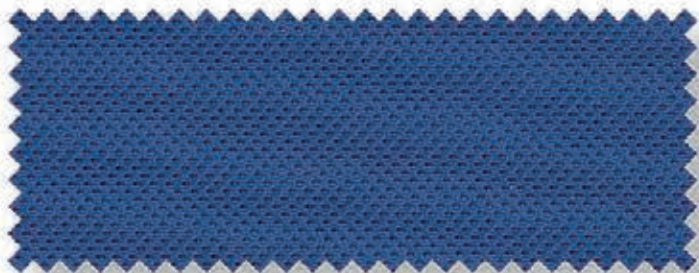
04



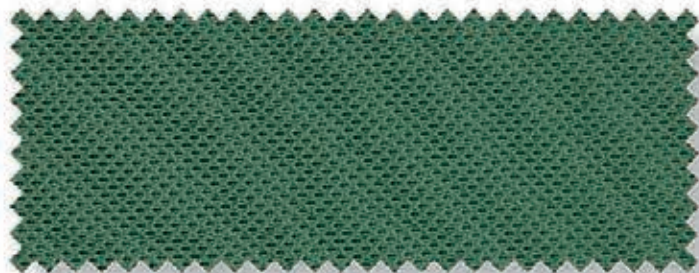
19



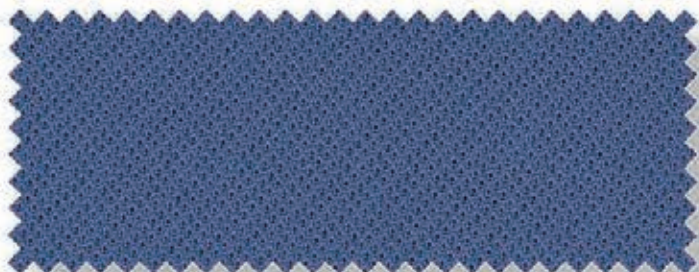
50



07



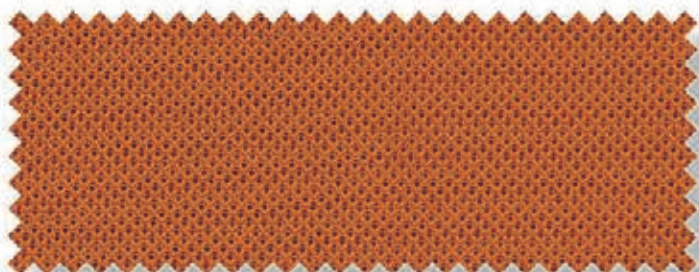
12



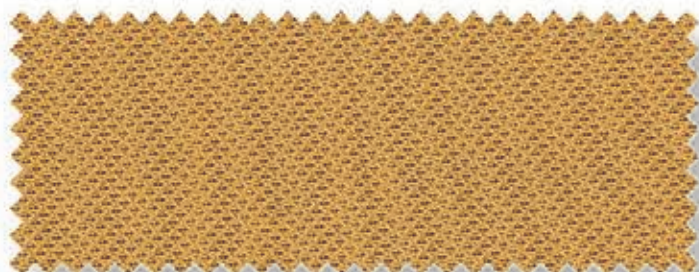
10



18



03

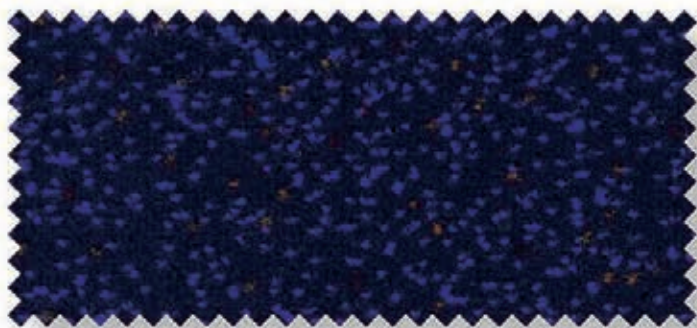


06



04

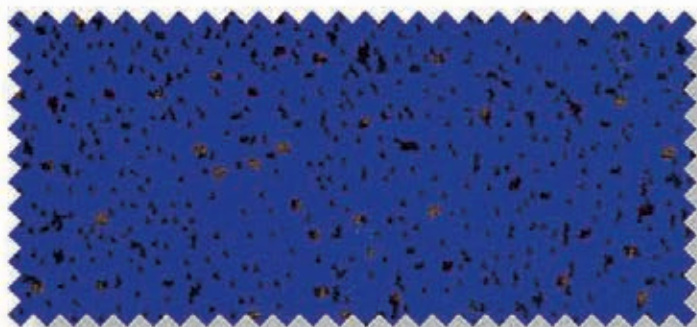
Composición	Peso	Dimensiones de los rollos	Solidez a la luz	Abrasión	Homologación
100% Trevira CS	aprox. gr/m2. 280	Ancho aprox. cm. 160 Largo aprox. mt. 50	Xenotest 5/6	Test Martindale BS 5690/91 más de 26.000 ciclos	I Clase 1 FE Clase M1 DA Clase B1 Din 4102 GB BS 5852
Composition	Weight	Roll's dimensions	Light fastness	Abrasion test	Approvals
100% Trevira CS	abt. gr/ sqm. 200	Widht abt. cms. 160 Lenght abt.mts.50	Xenotest 5/6	Test Martindale BS 5690/91 over 26.000 turns	I Class 1 FE Class M1 DA Class B1 Din 4102 GB BS 5852
Zusammensetzung	Gewicht	Rollenangabe	Lichtechtheit	Scheuertest	Zulassungen
100% Trevira CS	gr/qm. 200 ca.	Breite cm. 160 ca. Länge mt. 50 ca.	Xenotest 5/6	Test Martindale BS 5690/91 über 26.000 touren	I Klasse 1 FE Klasse M1 DA Klasse B1 Din 4102 GB BS 5852
Composition	Poids	Dimensions des rouleaux	Solidité à la lumière	Abrasion	Homologations
100% Trevira CS	gr/m2. 200 env.	Laize cm. 160 env. Longueur mt. 50 env.	Xenotest 5/6	Test Martindale BS 5690/91 Plus de 26.000 cycles	I Classement 1 FE Classement M1 DA Classement B1 Din 4102 GB BS 5852



01



02



03



06



07



08



09



10



12



13



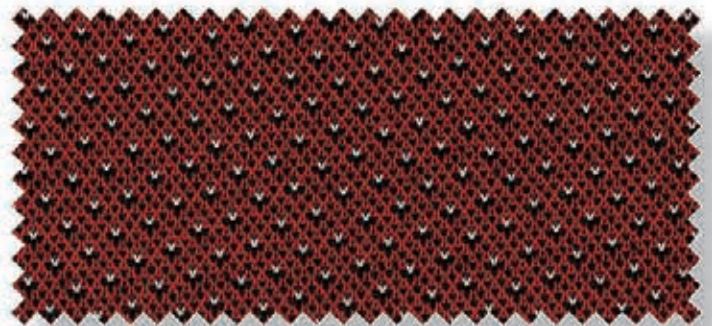
01

Composición	Peso	Dimensiones de los rollos	Solidez a la luz	Abrasión	Homologación
100% Trevira CS	aprox. gr/m2. 200	Ancho aprox. cm. 160 Largo aprox. mt. 50	Xenotest 5/6	Test Martindale BS 5690/91 más de 30000 ciclos	I Clase 1 FE Clase M1 DA Clase B1 Din 4102 GB BS 5852
Composition	Weight	Roll's dimensions	Light fastness	Abrasion test	Approvals
100% Trevira CS	abt. gr/ sqm. 200	Widht abt. cms. 160 Lenght abt.mts. 50	Xenotest 5/6	Test Martindale BS 5690/91 over 30000 turns	I Class 1 FE Class M1 DA Class B1 Din 4102 GB BS 5852
Zusammensetzung	Gewicht	Rollenangabe	Lichtechtheit	Scheuertest	Zulassungen
100% Trevira CS	gr/qm. 200 ca.	Breite cm. 160 ca. Länge mt. 50 ca.	Xenotest 5/6	Test Martindale BS 5690/91 über 30000 touren	I Klasse 1 FE Klasse M1 DA Klasse B1 Din 4102 GB BS 5852
Composition	Poids	Dimensions des rouleaux	Solidité à la lumière	Abrasion	Homologations
100% Trevira CS	gr/m2. 200 env.	Laize cm. 160 env. Longueur mt. 50 env.	Xenotest 5/6	Test Martindale BS 5690/91 Plus de 30000 cycles	I Classement 1 FE Classement M1 DA Classement B1 Din 4102 GB BS 5852

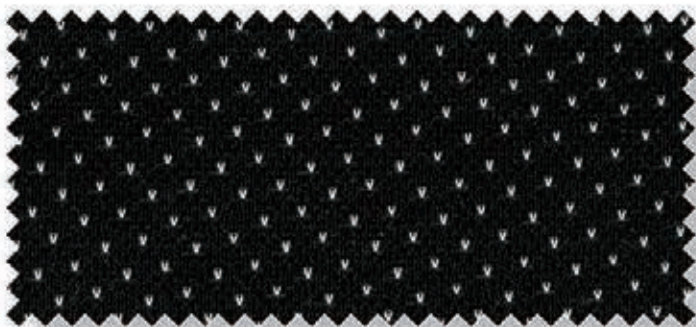
LUXOR



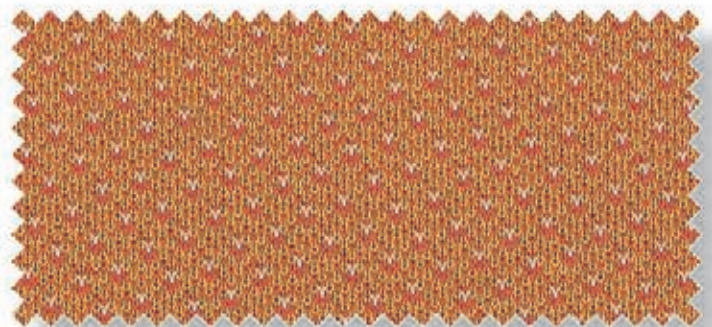
02



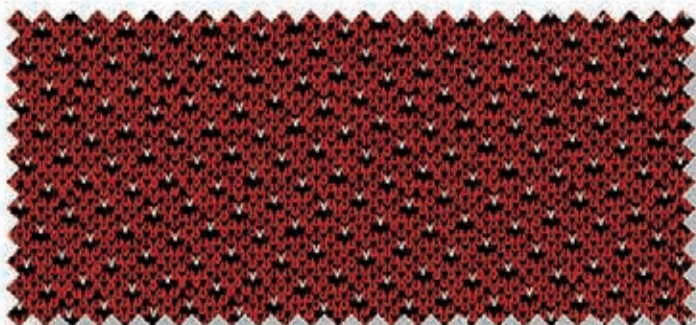
03



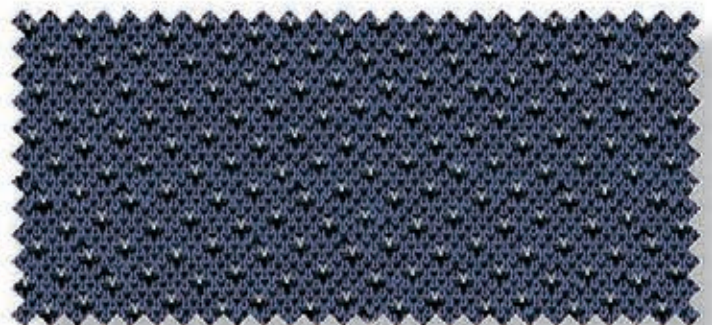
04



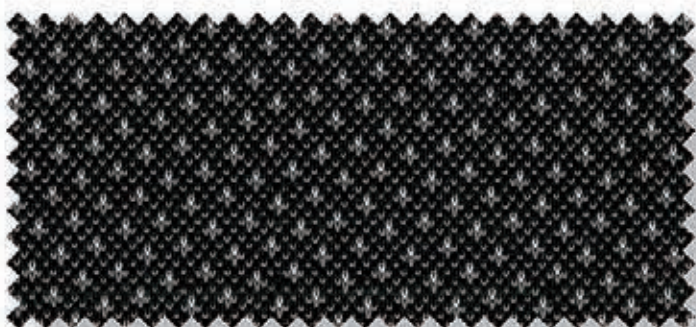
05



06



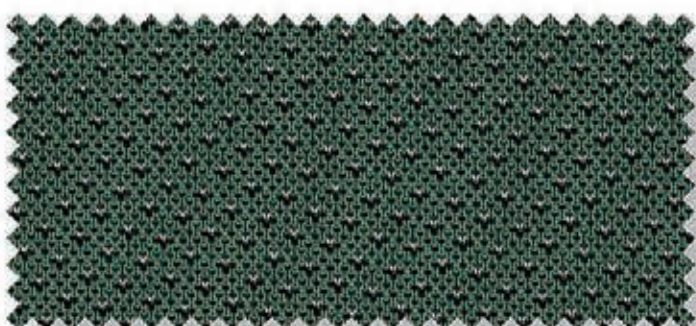
07



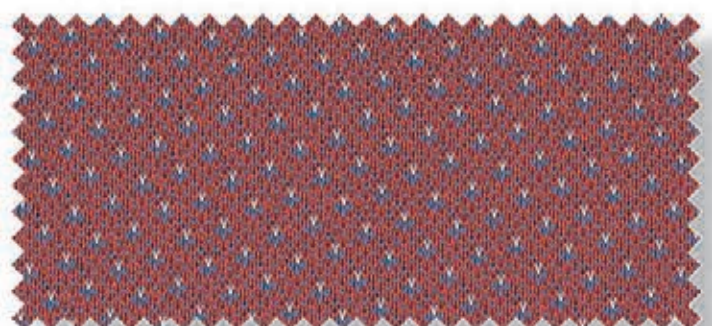
08



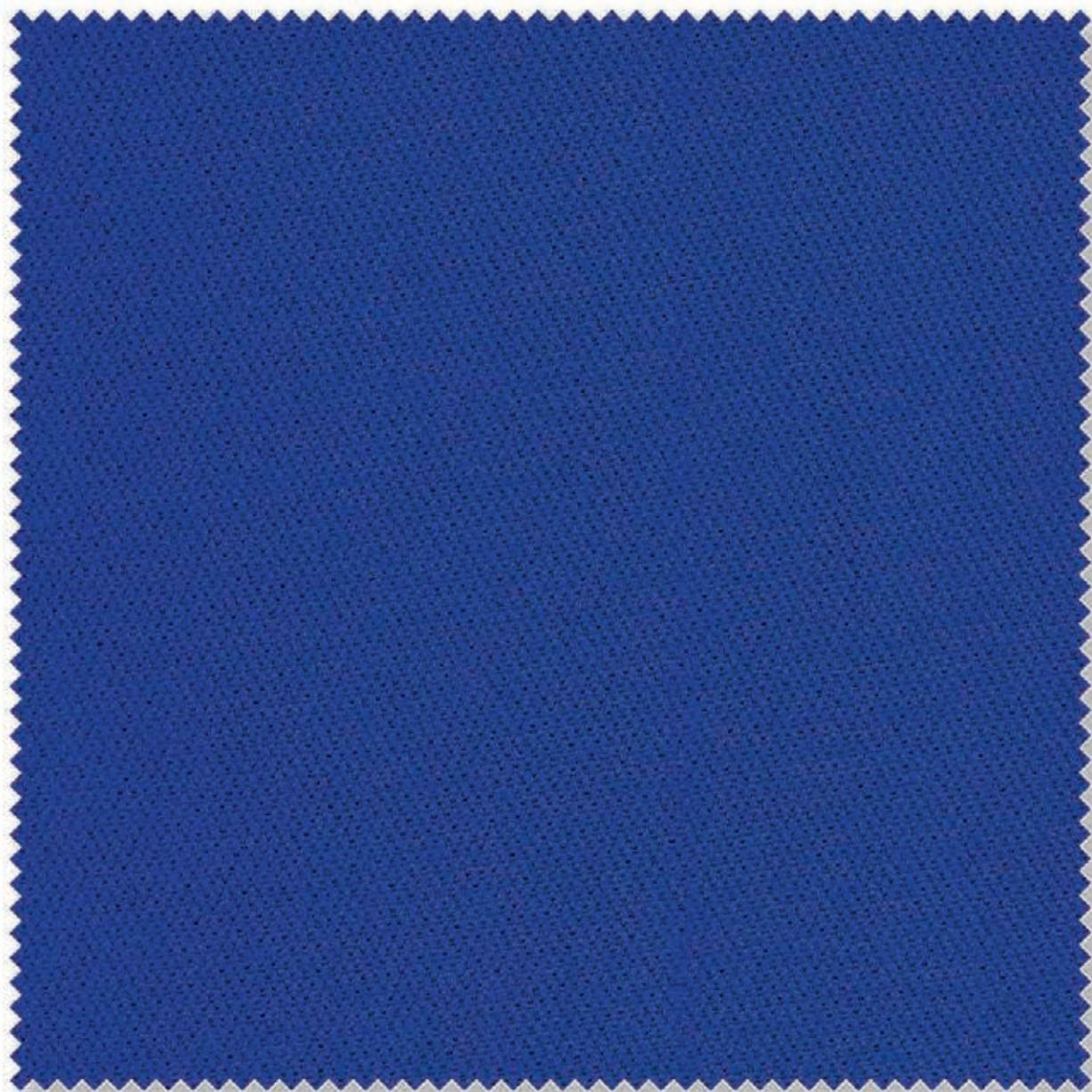
09



10



11



Composición	Peso	Dimensiones de los rollos	Solidez a la luz	Abrasión	Homologación
100% Trevira CS	225 gr/m ²	Ancho aprox. cm. 160 Largo aprox. mt. 30	Xenotest 4/5 (Escala de grises)	Test Martindale BS 5852 más de 50.000 ciclos	UNE EN 1021:1994 Partes 1 y 2
Composition	Weight	Roll's dimensions	Light fastness	Abrasion test	Approvals
100% Trevira CS	225 gr/m ²	Widht abt. 160 cm approx. Lenght abt. 30 m approx.	Xenotest 4/5 (Grey scale)	Test Martindale BS 5852 over 50.000 turns	UNE BS 1021:1994 Parts 1 and 2
Zusammensetzung	Gewicht	Rollenangabe	Lichtechtheit	Scheuertest	Zulassungen
100% Trevira CS	225 gr/m ²	Breite ca. 160 cm Länge ca. 30 m	Xenotest 4/5 (Graustufen)	Test Martindale BS 5852 über 50.000 touren	UNE Din 1021:1994 Teile 1 und 2
Composition	Poids	Dimensions des rouleaux	Solidité à la lumière	Abrasion	Homologations
100% Trevira CS	225 gr/m ²	Laize env. 160 cm Longueur env. 30 m	Xenotest 4/5 (Échelle de gris)	Test Martindale BS 5852 Plus de 50.000 cycles	UNE NF 1021:1994 Parties 1 et 2



106



107



102



104



105



101



103



100



1007

Composición	Peso	Dimensiones de los rollos	Solidez a la luz	Abrasión	Homologación
100% Trevira CS	225 gr/m ²	Ancho aprox. cm. 160 Largo aprox. mt. 30	Xenotest 4/5 (Escala de grises)	Test Martindale BS 5852 más de 50.000 ciclos	UNE EN 1021:1994 Partes 1 y 2
Composition	Weight	Roll's dimensions	Light fastness	Abrasion test	Approvals
100% Trevira CS	225 gr/m ²	Widtht abt. 160 cm approx. Lenght abt. 30 m approx.	Xenotest 4/5 (Grey scale)	Test Martindale BS 5852 over 50.000 turns	UNE BS 1021:1994 Parts 1 and 2
Zusammensetzung	Gewicht	Rollenangabe	Lichtechtheit	Scheuertest	Zulassungen
100% Trevira CS	225 gr/m ²	Breite ca. 160 cm Länge ca. 30 m	Xenotest 4/5 (Graustufen)	Test Martindale BS 5852 über 50.000 touren	UNE Din 1021:1994 Teile 1 und 2
Composition	Poids	Dimensions des rouleaux	Solidité à la lumière	Abrasion	Homologations
100% Trevira CS	225 gr/m ²	Laize env. 160 cm Longueur env. 30 m	Xenotest 4/5 (Échelle de gris)	Test Martindale BS 5852 Plus de 50.000 cycles	UNE NF 1021:1994 Parties 1 et 2

CLASSIC



1021



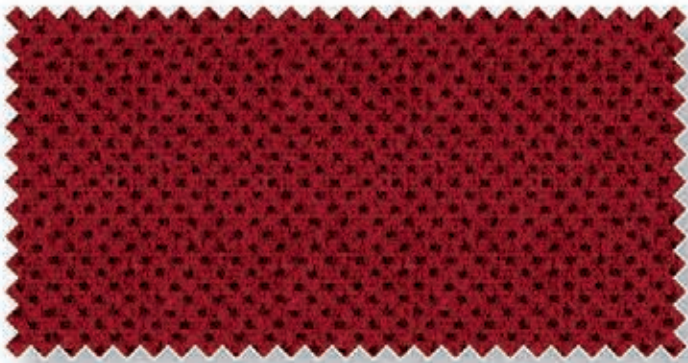
1007



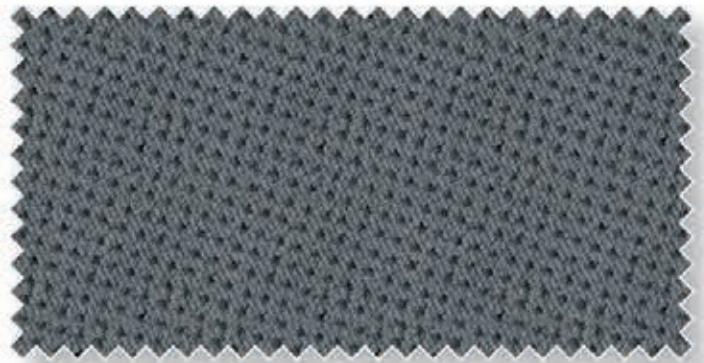
1008



1006



1001



1022



1011



1005



Acabado / Finition / Finish

Pigmentado y grabado
Pigmenté et gravé
Pigmented and embossed

**Sectores
Secteurs
Industries**

Hogar, oficina, autocares, náutica e instalaciones
Amueblement, mobilier de bureau, autocars, nautisme & installations
Home and office furniture, buses and boats interior and contract.

**Curtición / Tannage / Tanning
Grosor / Epaisseur / Thickness
Tamaño / Moyenne / Average size
Colores / Couleurs / Colors**

Vegetal & Chrome
1,1 / 1,2 mm.
4,5 / 5,5 m² (sq.m)
51

**Normas ignífugas
Normes non-feu
Fire resistance**

European norm 95/28 CEE/EEC: automoción - voitures et bus - car and bus industries. *Por defecto - Par défaut - By default: DIN EN 1021 part 1*
*Serie 100 ignífuga / Serie 100 non-feu / Serie 100 fire-resistant

Tests	Nota mínima / Valeur recommandée Recommended value	Nota / Note / Result	Norma / Norme / Norm
Solidez del color al frote. Résistance de la couleur au frottement. Rub fastness. <ul style="list-style-type: none"> • En seco / Sec / Dry • En húmedo / Humide / Wet • Sudor artificial Solution de transpiration Perspiration solution	Escala de grises. / Échelle des gris. / Grey scale. ≥ 4, 1000 cycles / ciclos ≥ 4, 200 cycles / ciclos ≥ 4, 80 cycles / ciclos	Note 4-5 Note 5 Note 4-5	DIN EN ISO 11640 IUF 450 Carga / Charge / Load 1 kg Distensión 10%
Solidez del color a la luz artificial Solidité des teintes à la lumière Light fastness	Escala de azules. / Échelle des bleus. / Blue scale. ≥ 4	Note 6	DIN EN ISO 105 - B 02 IUF 402
Adhesión del acabado Résistance de la finition Adhesion of finish	2,5 N/cm ²	4,49 N	ISO 11644 IUF 470 E



129



107



102



110



105



113



132



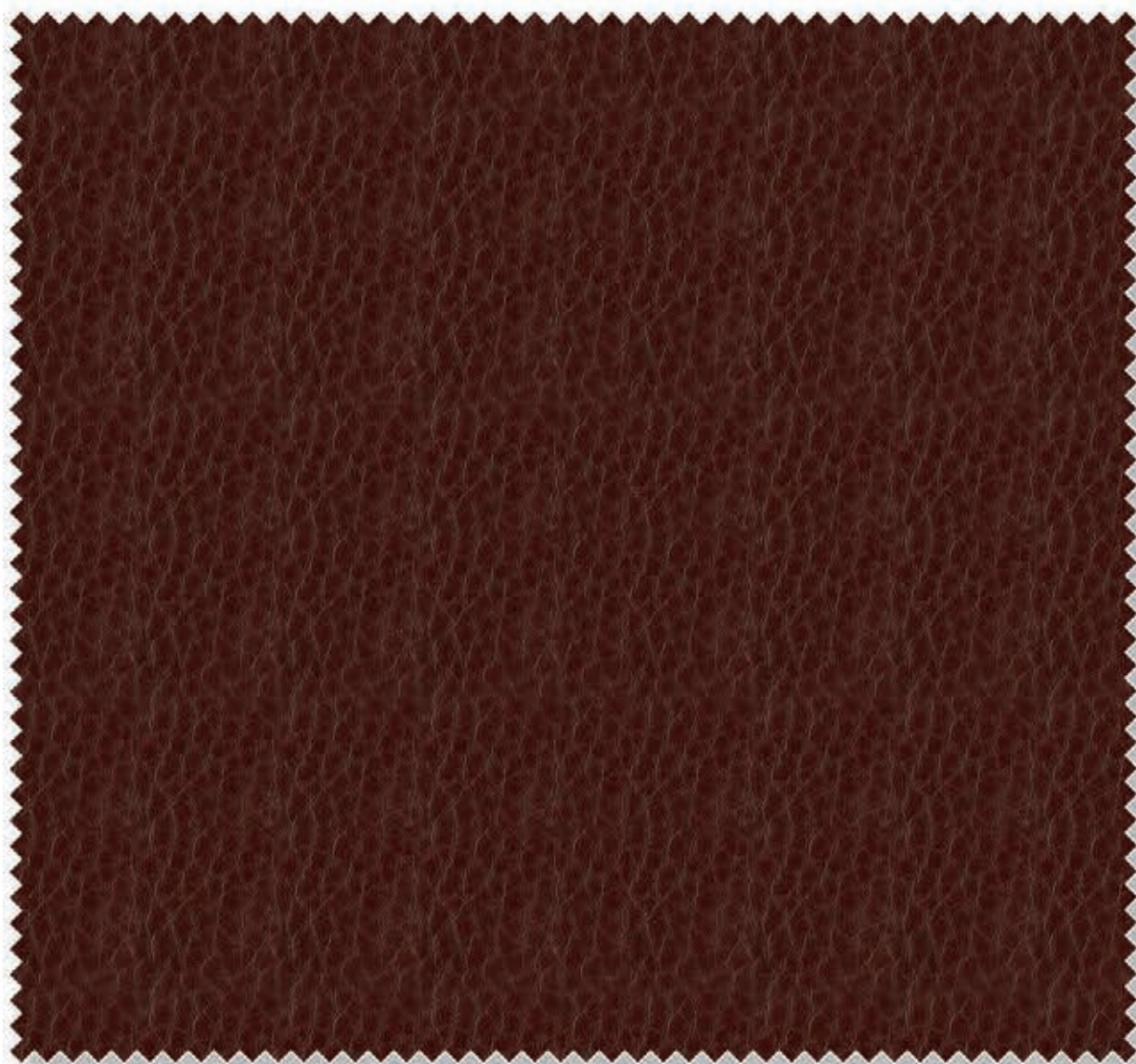
102



128



101



23285

Acabado / Finition / Finish

Pigmentado y grabado
Pigmenté et gravé
Pigmented and embossed

**Sectores
Secteurs
Industries**

Hogar, oficina, autocares, náutica e instalaciones
Amueblement, mobilier de bureau, autocars, nautisme & installations
Home and office furniture, buses and boats interior and contract.

**Curtición / Tannage / Tanning
Grosor / Epaisseur / Thickness
Tamaño / Moyenne / Average size
Colores / Couleurs / Colors**

Vegetal & Chrome
1,1 / 1,2 mm.
4,5 / 5,5 m² (sq.m)
51

**Normas ignífugas
Normes non-feu
Fire resistance**

European norm 95/28 CEE/EEC: automoción - voitures et bus - car and bus industries. *Por defecto - Par défaut - By default: DIN EN 1021 part 1*
*Serie 100 ignífuga / Serie 100 non-feu / Serie 100 fire-resistant

Tests	Nota mínima / Valeur recommandée Recommended value	Nota / Note / Result	Norma / Norme / Norm
Solidez del color al frote. Résistance de la couleur au frottement. Rub fastness. <ul style="list-style-type: none"> • En seco / Sec / Dry • En húmedo / Humide / Wet • Sudor artificial Solution de transpiration Perspiration solution	Escala de grises. / Échelle des gris. / Grey scale. ≥ 4, 1000 cycles / ciclos ≥ 4, 200 cycles / ciclos ≥ 4, 80 cycles / ciclos	Note 4-5 Note 5 Note 4-5	DIN EN ISO 11640 IUF 450 Carga / Charge / Load 1 kg Distensión 10%
Solidez del color a la luz artificial Solidité des teintes à la lumière Light fastness	Escala de azules. / Échelle des bleus. / Blue scale. ≥ 4	Note 6	DIN EN ISO 105 - B 02 IUF 402
Adhesión del acabado Résistance de la finition Adhesion of finish	2,5 N/cm ²	4,49 N	ISO 11644 IUF 470 E

DELTA E



23278



23287



23291



23459



23402



23458



23400



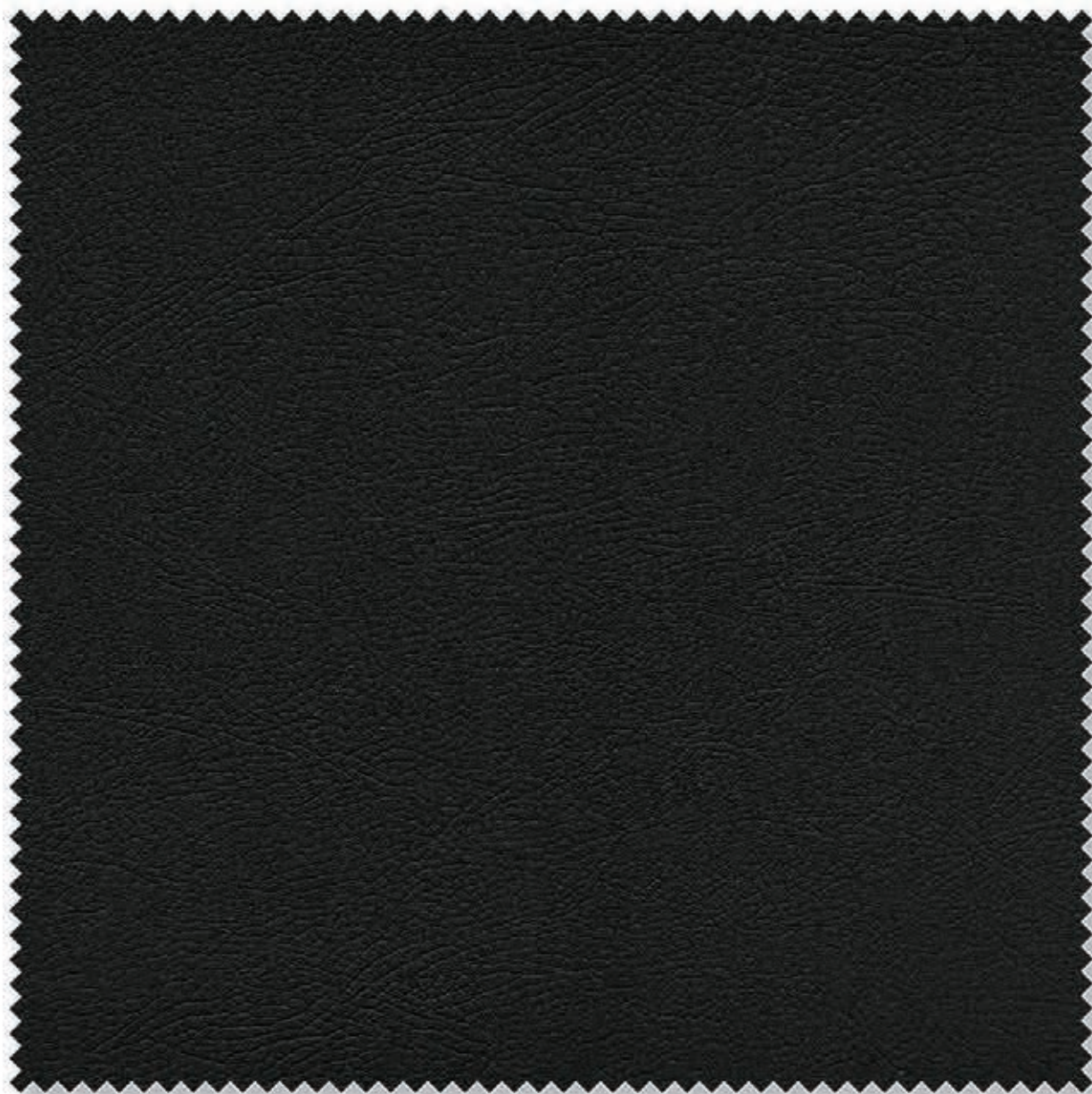
10019



23427



23426



01

Composición	Peso	Dimensiones de los rollos	Solidez a la luz	Abrasión	Homologación
94% PVC 6% Poliamida	1000-1150 gr/m ²	Ancho aprox. 160 cm Largo aprox. 30 m	Xenotest 4/5 (Escala de grises)	Test Martindale BS 5690/91 más de 40.000 ciclos	UNE EN 1021:1994 Partes 1 y 2
Composition	Weight	Roll dimensions	Lightfastness	Abrasion test	Approvals
94% PVC 6% Polyamide	1000-1150 gr/m ²	Widtht abt. 160 cm approx. Lenght abt. 30 m approx.	Xenotest 4/5 (Grey scale)	Martindale Test BS 5690/91 over 40.000 turns	UNE BS 1021:1994 Parts 1 and 2
Zusammenstzung	Gewicht	Angaben der Rollen	Lichtbeständigkeit	Scheuertest	Zulassungen
94% PVC 6% Polyamid	1000-1150 gr/m ²	Breite ca. 160 cm Länge ca. 30 m	Xenotest 4/5 (Graustufen)	Test Martindale BS 5690/91 über 40.000 touren	UNE Din 1021:1994 Teile 1 und 2
Composition	Poids	Dimensions des rouleaux	Solidité à la lumière	Abrasion	Homologations
94% PVC 6% Polyamide	1000-1150 gr/m ²	Laize env. 160 cm env. Longueur env. 30 m	Xenotest 4/5 (Échelle de gris)	Test Martindale BS 5690/91 plus de 40.000 tours	UNE NF 1021:1994 Parties 1 et 2

PREMIUM



02



03



04



05



06



07



08



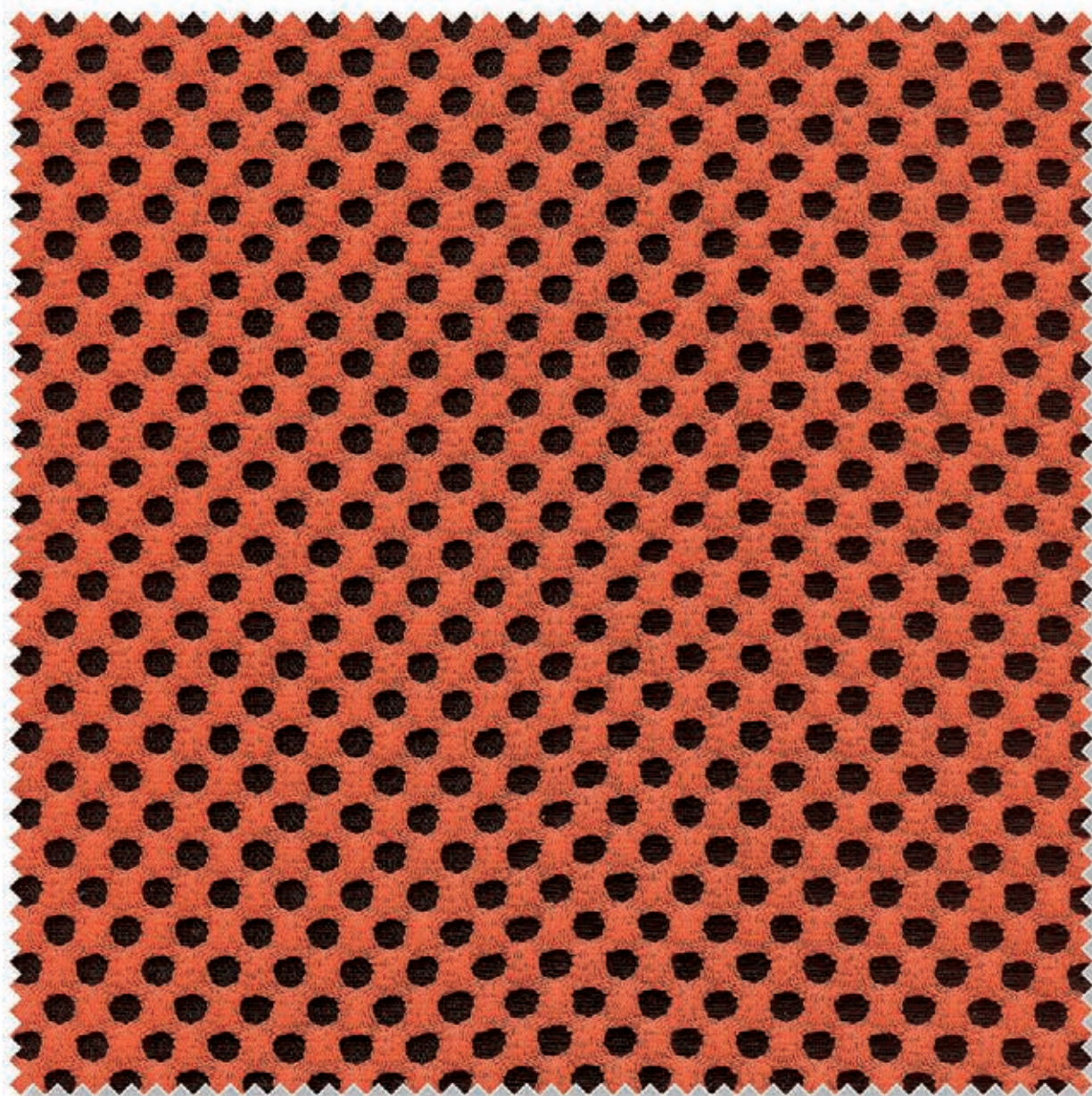
09



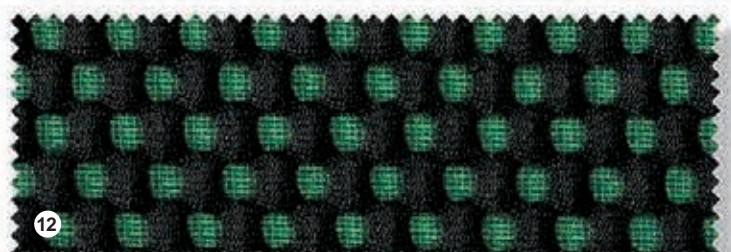
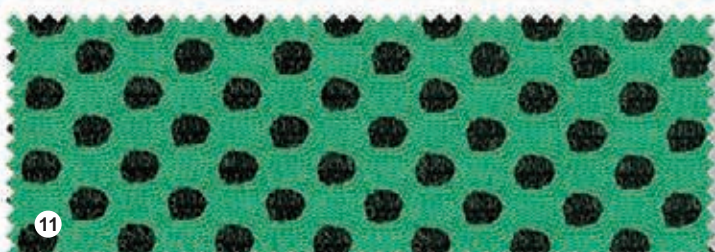
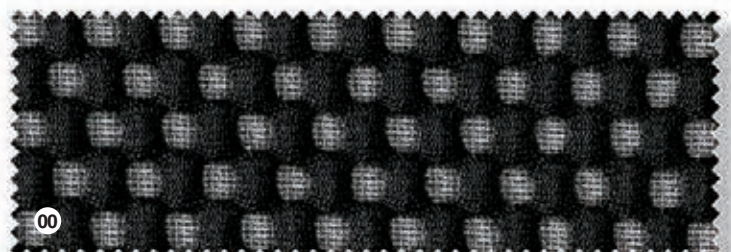
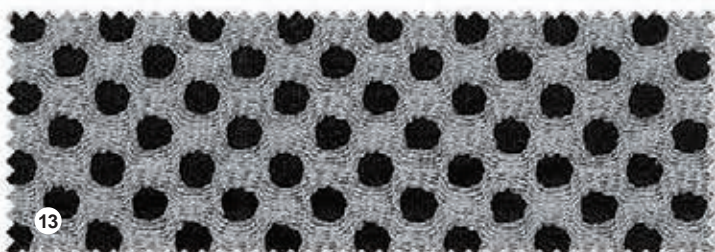
10



11



Composición	Peso	Dimensiones de los rollos	Solidez a la luz	Abrasión	Homologación
100% Trevira CS	aprox. gr/m2. 325	Ancho aprox. cm. 150 Largo aprox. mt. 50	Xenotest 5/6	Test Martindale BS 5690/91 más de 30000 ciclos	I Clase 1 FE Clase M1 DA Clase B1 Din 4102 GB BS 5852
Composition	Weight	Roll's dimensions	Light fastness	Abrasion test	Approvals
100% Trevira CS	abt. gr/sqm. 325	Widtht abt. cms. 150 Lenght abt.mts. 50	Xenotest 5/6	Test Martindale BS 5690/91 over 30000 turns	I Class 1 FE Class M1 DA Class B1 Din 4102 GB BS 5852
Zusammensetzung	Gewicht	Rollenangabe	Lichtechtheit	Scheurtest	Zulassungen
100% Trevira CS	gr/qm. 325 ca.	Breite cm. 150 ca.	Xenotest 5/6	Test Martindale BS 5690/91 über 30000 touren	I Klasse 1 FE Klasse M1 DA Klasse B1 Din 4102 GB BS 5852
Composition	Poids	Dimensions des rouleaux	Solidité à la lumière	Abrasion	Homologations
100% Trevira CS	gr/m2. 325 env.	Laize cm. 150 env. Longueur mt. 50 env.	Xenotest 5/6	Test Martindale BS 5690/91 Plus de 30000 cycles	I Classement 1 FE Classement M1 DA Classement B1 Din 4102 GB BS 5852





Composición	Peso	Dimensiones de los rollos	Solidez a la luz	Abrasión	Homologación
100% Trevira CS	aprox. gr/m ² . 245	Ancho aprox. cm. 160 Largo aprox. mt. 50	Xenotest 5/6	Test Martindale BS 5852 más de 50.000 ciclos	UNE EN 1021:1994 Partes 1 y 2
Composition	Weight	Roll's dimensions	Light fastness	Abrasion test	Approvals
100% Trevira CS	abt. gr/sqm. 245	Widht abt. cms. 160 Lenght abt.mts. 50	Xenotest 5/6	Test Martindale BS 5852 over 50.000 turns	UNE BS 1021:1994 Parts 1 and 2
Zusammensetzung	Gewicht	Rollenangabe	Lichtechtheit	Scheurtest	Zulassungen
100% Trevira CS	gr/qm. 245 ca.	Breite cm. 160 ca. Länge mt 50 ca.	Xenotest 5/6	Test Martindale BS 5852 über 50.000 touren	UNE Din 1021:1994 Teile 1 und 2
Composition	Poids	Dimensions des rouleaux	Solidité à la lumière	Abrasion	Homologations
100% Trevira CS	gr/m ² . 245 env.	Laize cm. 160 env. Longueur mt. 50 env.	Xenotest 5/6	Test Martindale BS 5852 Plus de 50.000 cycles	UNE NF 1021:1994 Parties 1 et 2



00



12



21



20



16



08



03



18



13



24



05



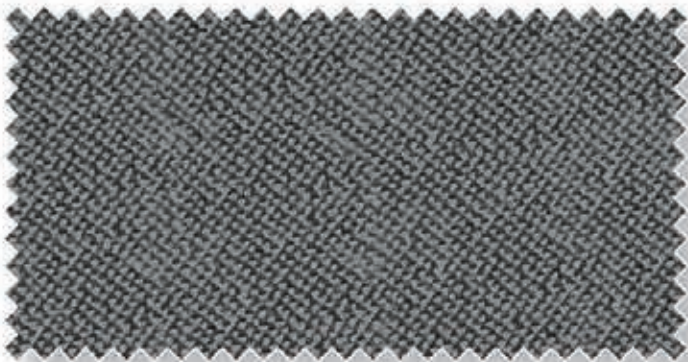
01



23



22



14



25



Composición	Peso	Dimensiones de los rollos	Solidez a la luz	Abrasión	Homologación
100% Trevira CS	aprox. gr/m2. 325	Ancho aprox. cm. 150 Largo aprox. mt. 50	Xenotest 5/6	Test Martindale BS 5690/91 más de 30000 ciclos	UNE EN 1021:1994 Partes 1 y 2
Composition	Weight	Roll's dimensions	Light fastness	Abrasion test	Approvals
100% Trevira CS	abt. gr/sqm. 325	Widht abt. cms. 150 Lenght abt.mts. 50	Xenotest 5/6	Test Martindale BS 5690/91 over 30000 turns	UNE BS 1021:1994 Parts 1 and 2
Zusammensetzung	Gewicht	Rollenangabe	Lichtechtheit	Scheurtest	Zulassungen
100% Trevira CS	gr/qm. 325 ca.	Breite cm. 150 ca.	Xenotest 5/6	Test Martindale BS 5690/91 über 30000 touren	UNE Din 1021:1994 Teile 1 und 2
Composition	Poids	Dimensions des rouleaux	Solidité à la lumière	Abrasion	Homologations
100% Trevira CS	gr/m2. 325 env.	Laize cm. 150 env. Longueur mt. 50 env.	Xenotest 5/6	Test Martindale BS 5690/91 Plus de 30000 cycles	UNE NF 1021:1994 Parties 1 et 2

TANA



TANA





Butacas para Cines, Teatros, Auditorios, Congresos y Estadios
Theatre, Cinema, Auditorium and Stadium Seating

No limits inspiration.

carta de colores / color card

FABRICS

MADERAS 2011



ME-00



ME-01



ME-02



ME-03



ME-09



ME-11



ME-14



ME-21



ME-27



ME-28



ME-29



ME-30



ME-31



ME-32



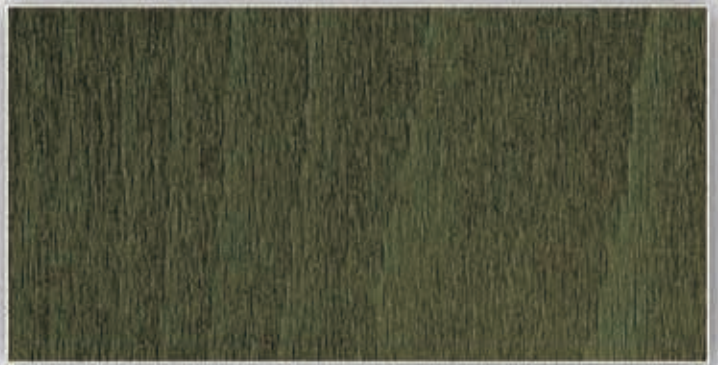
ME-37



ME-44



ME-46



ME-48



ME-60

Los colores que aparecen en este catálogo son aproximados,
ya que es imposible reproducir exactos los colores y las texturas originales.

*The colours in this catalogue are approximate
as it is impossible to reproduce the original colours and textures exactly.*

www.euroseating.com >>>



No limits inspiration.

Butacas para Cines, Teatros,
Auditorios, Congresos y Estadios

Theatre, Cinema, Auditorium
and Stadium Seating

www.euroseating.com



CERTIFICATE
NUMBER
ESPDD003039



CERTIFICATE
NUMBER
ED-0004/2010